

Lotes y trazabilidad en OpenBravo

Información elaborada por **Noba Informàtica**, si desea ampliar en este u otros temas del ERP **OpenBravo** le invitamos a contactarse con nosotros.
<http://www.nobainfo.com>

¿Qué es la trazabilidad?

El conjunto de procedimientos preestablecidos y autosuficientes que permiten conocer el histórico, la ubicación y la trayectoria de un producto o un lote de productos a lo largo de la cadena de suministros en un momento dado, a través de unas herramientas determinadas.

¿Como se puede realizar la trazabilidad en **OpenBravo**?

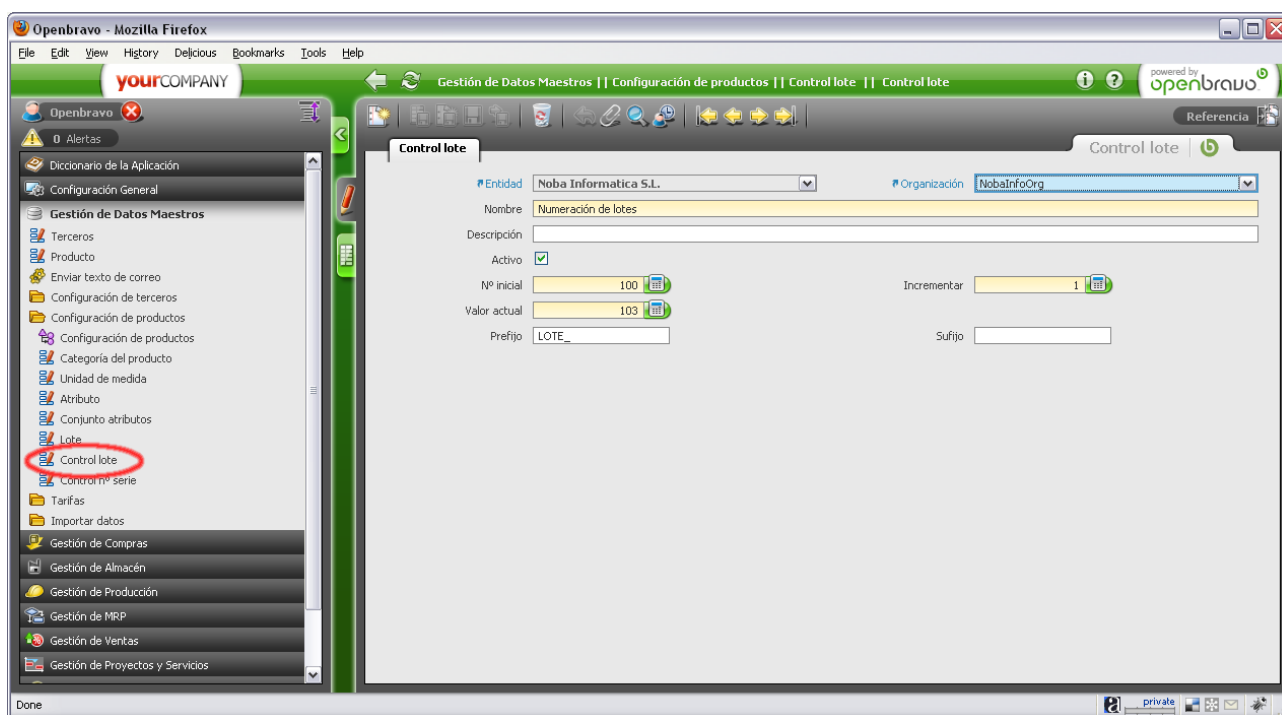
Paso 1: Definición de las propiedades de un producto

Lo primero y fundamental para poder realizar una correcta trazabilidad de cualquier producto, será definir el conjunto de atributos que lo identifican unívocamente de entre el total de productos.

La información como número de serie, número de lote, fecha de caducidad, ubicación en el espacio del almacén, son algunos de los atributos a los que nos referimos.

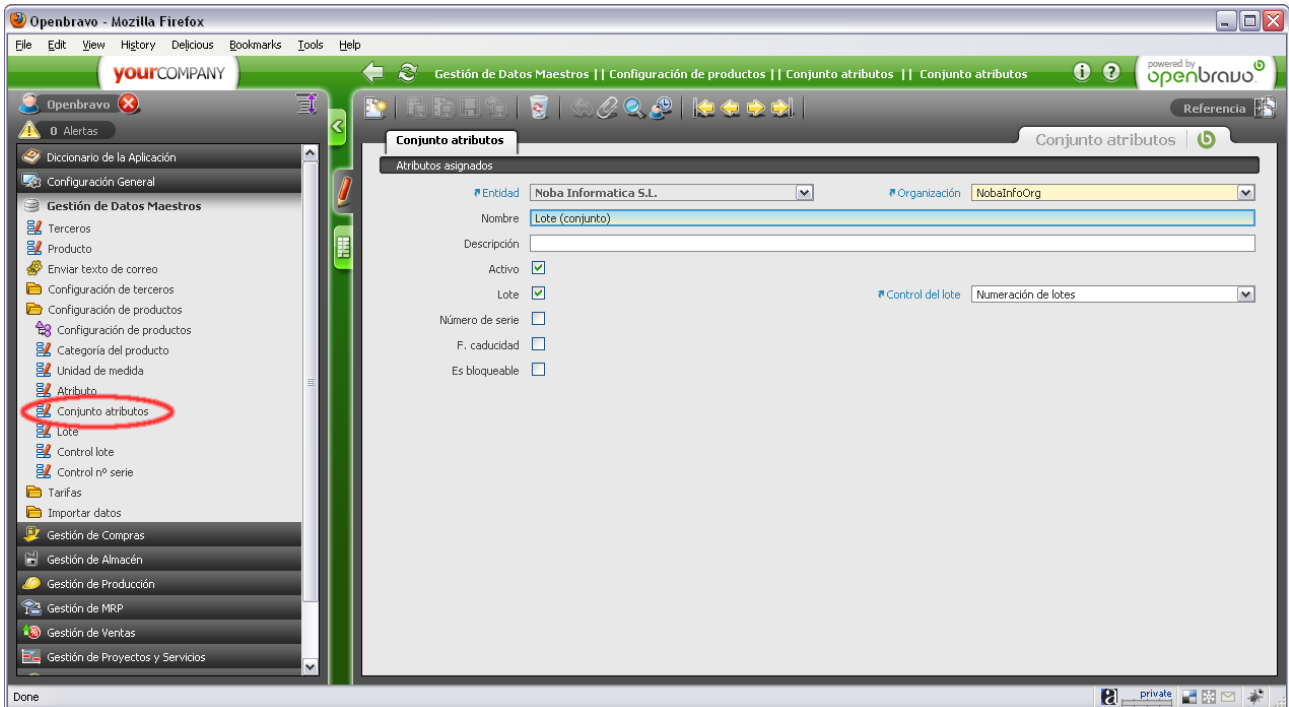
Para comenzar, debemos crear un **"Control lote"** que define la forma en que se irá etiquetando cada lote. El número de lote inicial y final, el incremento entre lotes y los prefijos y sufijos si fueran necesarios.

La administración de **"Control lote"** se encuentra en **"Gestión de datos maestros" > "Configuración de productos" > "Control lote"**.

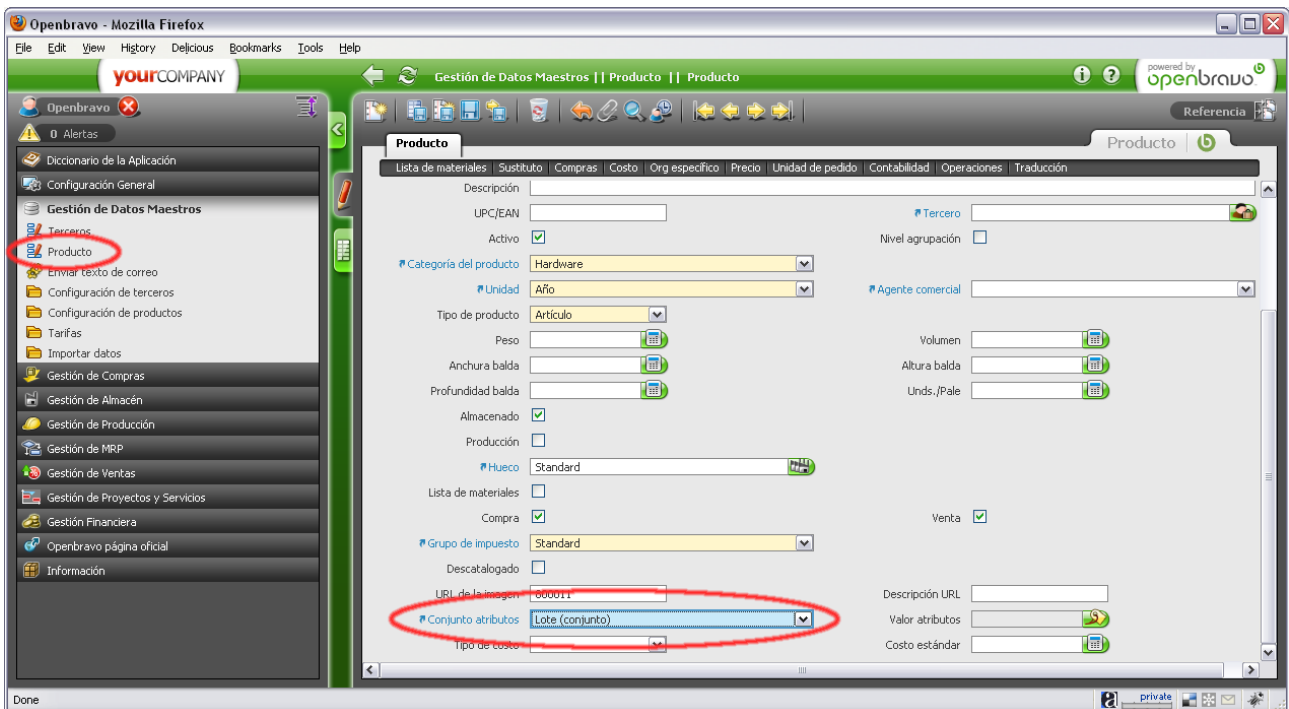


Una vez creado el sistema de numeración de lotes, es necesario la creación de un conjunto de atributos que será el utilizado por todos los productos susceptibles a trazabilidad.

Para crear un conjunto de atributos dirigirse a **"Gestión de datos maestros" > "Configuración de productos" > "Conjunto atributos"**.



Por último, se tiene que relacionar un producto al conjunto de atributos recién creado en la edición del propio producto.

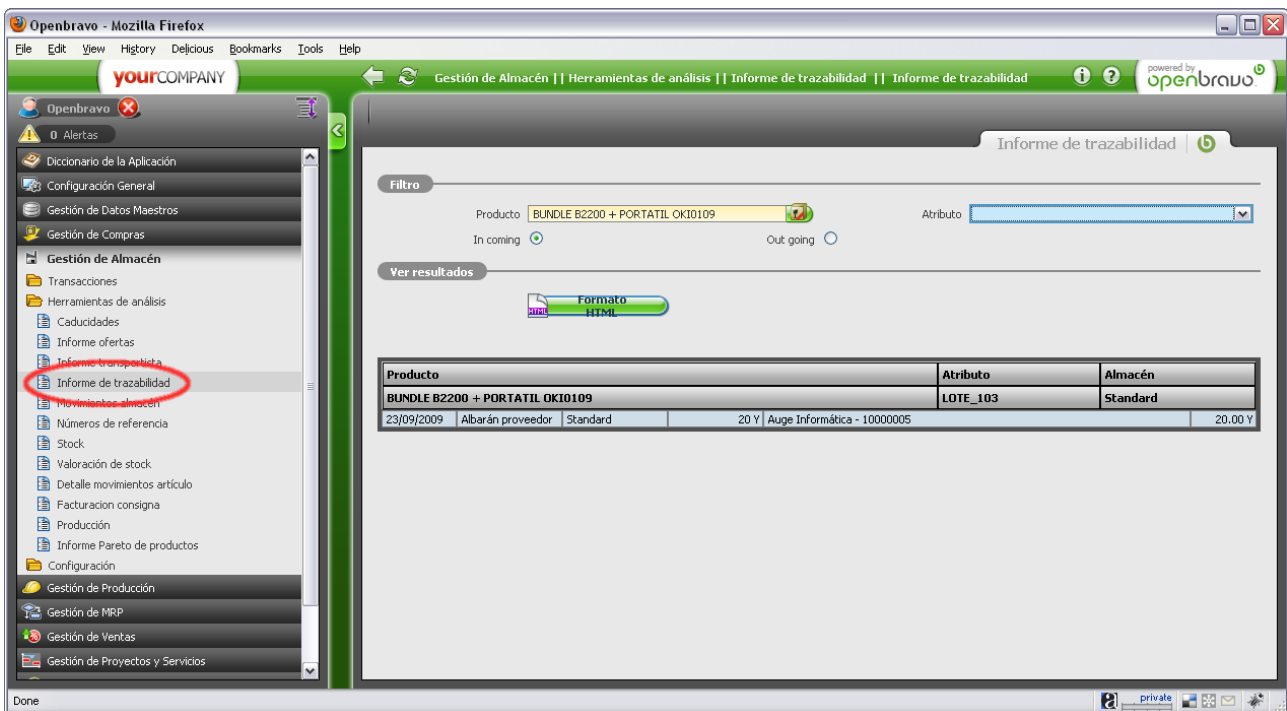


Paso 2: Realizar consultas sobre el estado de un producto o lote de productos

Una vez que el producto se encuentra registrado en el sistema (datos maestros) e indicado que estará bajo el control de lotes, solo queda realizar operaciones con el y verificar en que estado se encuentra mediante los informes.

Ejemplo 1: Entrada en almacén

Cada vez que se realiza un albarán proveedor se registra una entrada de mercancía asociada al número de lote, que luego puede ser consultado con el **"Informe de trazabilidad"**, ubicado en **"Gestión de almacén" > "Herramientas de análisis"**.

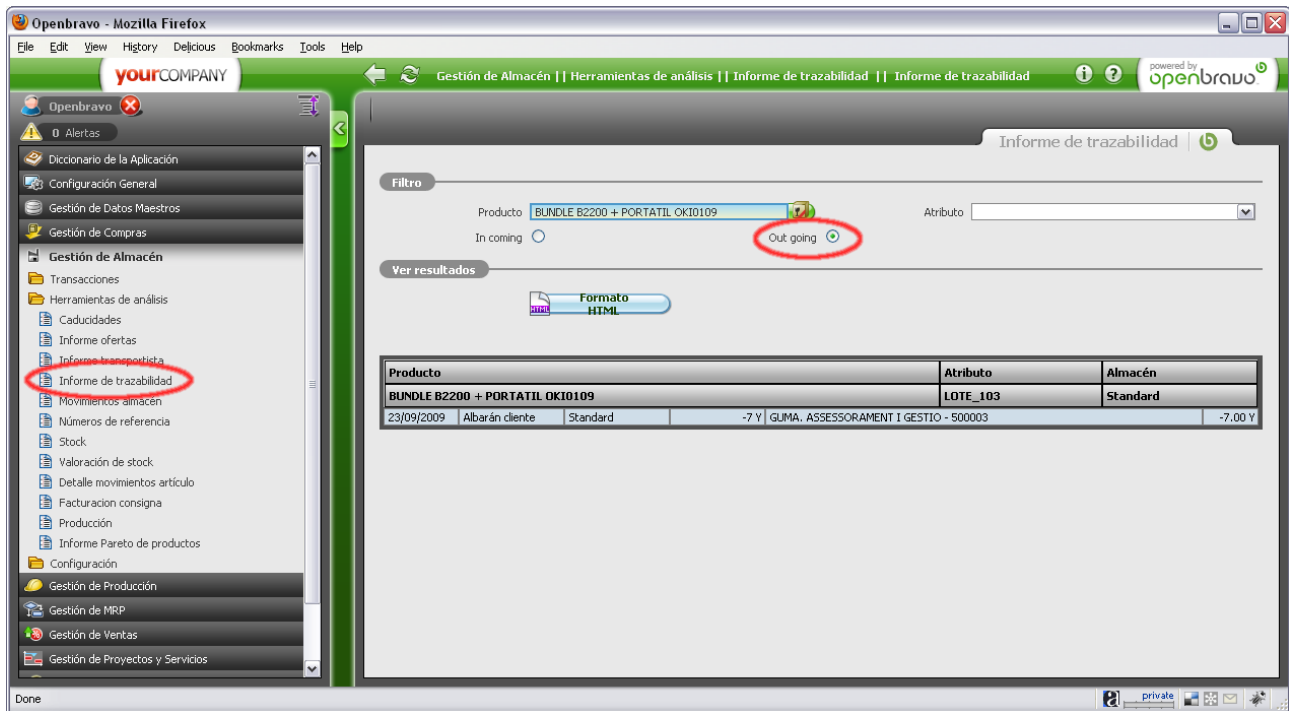


The screenshot shows the Openbravo web application interface. The left sidebar contains a navigation menu with the following items: Diccionario de la Aplicación, Configuración General, Gestión de Datos Maestros, Gestión de Compras, **Gestión de Almacén** (expanded), Transacciones, Herramientas de análisis, Caducidades, Informe ofertas, Informe trazabilidad (highlighted with a red circle), Movimientos almacén, Números de referencia, Stock, Valoración de stock, Detalle movimientos artículo, Facturación consignas, Producción, Informe Pareto de productos, Configuración, Gestión de Producción, Gestión de MRP, Gestión de Ventas, and Gestión de Proyectos y Servicios. The main content area displays the 'Informe de trazabilidad' page. It features a search filter with 'Producto' set to 'BUNDLE B2200 + PORTATIL OKI0109' and 'Atributo' set to 'LOTE_103'. Below the filter is a 'Ver resultados' button and a 'Formato HTML' button. A table shows the traceability data:

Producto	Atributo	Almacén
BUNDLE B2200 + PORTATIL OKI0109	LOTE_103	Standard
23/09/2009 Albarán proveedor Standard	20 Y Auge Informática - 10000005	20.00 Y

Ejemplo 2: Salida de almacén

Luego de realizar un albarán de cliente, el informe de trazabilidad con la opción "Out going" seleccionada muestra los movimientos de salida de los lotes.



The screenshot shows the Openbravo web application interface. The left sidebar contains a navigation menu with the following items: Diccionario de la Aplicación, Configuración General, Gestión de Datos Maestros, Gestión de Compras, Gestión de Almacén (highlighted), Transacciones, Herramientas de análisis, Caducidades, Informe ofertas, Informe transportista, Informe de trazabilidad (highlighted), Movimientos almacén, Números de referencia, Stock, Valoración de stock, Detalle movimientos articulo, Facturación consigna, Producción, Informe Pareto de productos, Configuración, Gestión de Producción, Gestión de MRP, Gestión de Ventas, and Gestión de Proyectos y Servicios. The main content area is titled 'Informe de trazabilidad' and includes a filter section with the following fields: Producto (BUNDLE B2200 + PORTATIL OK10109), In coming (radio button), and Out going (radio button, selected). Below the filter is a 'Ver resultados' button and a 'Formato HTML' button. The main content area displays a table with the following data:

Producto	Atributo	Almacén
BUNDLE B2200 + PORTATIL OK10109	LOTE_103	Standard
23/09/2009 Albarán cliente	Standard	-7 Y GUMA, ASSESSORAMENT I GESTIO - 500003
		-7.00 Y

Podemos limitar la consulta a un número de lote en particular, mediante el desplegable de "Atributo".